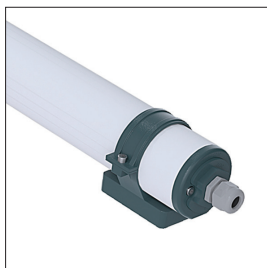
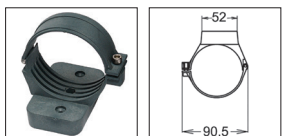




AQA.3



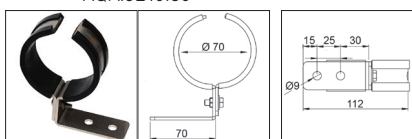
met PC beugel  
AQA.9100.22



AQA.9100.22  
PC beugel



met open RVS beugel  
AQA.9210.50



AQA.9210.50  
RVS beugel

● AQA.3 "AQUA-70-LED"



Extreem slagvast opbouwarmatuur.  
**Hoogste stof- en waterdichtheid IP69K!**  
**Hoogste stootbestendigheid IK10 (=20 Joule)!**  
 Voldoet aan HACCP.  
 Brandklasse B = Heel moeilijk brandbaar.  
 Opaal polycarbonaat buis Ø 70 mm, wanddikte 4 mm.  
 UV-bestendig.  
 Eenvoudig te reinigen, bestand tegen hogedrukspuit.  
 Voorzien van drukwaterdichte wartel M20x1,5.  
 Topkwaliteit driver en LED, 5 jaar garantie.  
 Levensduur LED:  
 - 70.000 uur (L80/B10) Ta 30°C,  
 - 100.000 uur (L70/B10) Ta 30°C.  
 Hoge kleurstabiliteit MacAdam <3 SDCM.  
 Powerfactor cosinus phi >0,95.  
 Omgevingstemperatuur -20°C tot +50°C.  
 Bevestigingsbeugels apart bestellen.

**Kleur eindkappen:**

■ 22 donkergrijs

**Toepassingen:**

Geschikt voor industriële en publiek toegankelijke gebieden (vandalisme).  
 Levensmiddelenindustrie HACCP, slachthuizen, autowasstraten, kassen, werkplaatsen, zuiveringsinstallaties, riolen en tunnels.  
 Houtverwerkende industrie, meelfabrieken en bakkerijen.  
 Parkeergarages, scholen, sportfaciliteiten, doucheruimten en zwembaden.  
 Bus-, tram-, metro- en treinstations.  
 Verwerking in bruggen en andere bouwconstructies.

**Opties:**

Dimbaar DALI.  
 CRI/Ra >90.  
 Kleurtemperatuur 2700K / 3000K / 6500K.  
 Montagebeugel polycarbonaat of RVS.  
 Doorvoerbedrading.  
 PMMA koker (IK06).  
 Snelmontage met IP68 Wieland connector.  
 Extra vuilwerende nanocoating.  
 Explosieveilige uitvoering Zone 1,21 en 2,22.  
 Noodverlichtingsunit.



|                     | Vermogen | Lumen | Lm/W | CRI/Ra | K    | L    |
|---------------------|----------|-------|------|--------|------|------|
| <b>Niet dimbaar</b> |          |       |      |        |      |      |
| AQA.3300.22         | 17W      | 1903  | 112  | >80    | 4000 | 780  |
| AQA.3310.22         | 35W      | 3806  | 109  | >80    | 4000 | 1270 |
| AQA.3320.22         | 52W      | 5709  | 110  | >80    | 4000 | 1740 |

| <b>Inclusief doorvoerbedrading 5x1,5 mm²</b> |     |      |     |     |      |      |
|--|-----|------|-----|-----|------|------|
| AQA.3400.22                                  | 17W | 1903 | 112 | >80 | 4000 | 780  |
| AQA.3410.22                                  | 35W | 3806 | 109 | >80 | 4000 | 1270 |
| AQA.3420.22                                  | 52W | 5709 | 110 | >80 | 4000 | 1740 |

| <b>Dimbaar DALI</b> |     |      |     |     |      |      |
|---------------------|-----|------|-----|-----|------|------|
| AQA.3333.22         | 17W | 1903 | 112 | >80 | 4000 | 780  |
| AQA.3343.22         | 35W | 3806 | 109 | >80 | 4000 | 1270 |
| AQA.3353.22         | 52W | 5709 | 110 | >80 | 4000 | 1740 |

| <b>Opties</b> |   |
|---------------|---|
| AQA.9100.22   | Beugel polycarbonaat donkergrijs (per stuk) |
| AQA.9210.50   | Beugel RVS, open (per stuk)                 |
| ZAV.9600.00   | Extra vuilwerende nanocoating               |
| NVG.2055.00   | Gemonteerde noodunit, autonometijd >1 uur   |

